

 <b>KTO KARATAY ÜNİVERSİTESİ</b>	<b>KTO KARATAY ÜNİVERSİTESİ CORONA VİRÜS ACİL EYLEM PLANI</b>	Doküman No	PL-004
		İlk Yayın Tarihi	16.04.2020
		Revizyon Tarihi	-
		Revizyon No	00
		Sayfa	1/6

## 1. AMAÇ

KTO Karatay Üniversitesi çalışan sağlığı, iş sürekliliği gereği ve salgından korunma/önleme amacıyla Acil Durum Eylem Planı hazırlanmıştır. Acil durum eylem planı, sağlığı etkileyecek ve iş sürekliliğine zarar verecek bir salgına karşı hazırlıklı olmak için rehberlik etmektedir.

## 2. SORUMLULUK

Acil Durum Eylem Planının hazırlanması ve yürütülmesinden KTO Karatay Üniversitesi İş Sağlığı ve Güvenliği Kurulu, uygulanmasından KTO Karatay Üniversitesi bünyesinde görev yapan tüm akademik ve idari personel sorumludur.

## 3. ACİL DURUM EYLEM PLANI

	<b>Seviye 1: Bilinç</b>	Türkiye' de Belirlenmiş Bir Bulaşma Vakası Bulunmaması
	<b>Seviye 2: İkaz</b>	Türkiye' de Belirlenmiş Bir Vakanın Bulunması Şüphesi
	<b>Seviye 3: Ciddi</b>	Türkiye' de Sınırlı Bir Bölgede Belirlenmiş Vaka Bulunması
	<b>Seviye 4: Şiddetli</b>	Türkiye' de Yaygın Bir Şekilde İnsana Yayılma Olması
	<b>Seviye 5: Kritik</b>	Virüsün Hızlı Bir Şekilde Yayılarak Türkiye' nin Her Noktasında Vakanın Görülmesi

Seviye	Tedbir	Karar	Takip Sorumlusu
S1	Temel el hijyeni eğitimleri, afiş bilgilendirmelerinin verilmesi sağlanmalıdır.	İSG Kurulu	İş Yeri Hekimi
S1	Coronavirüs semptomları üzerine afişler, eğitimler verilmelidir	İSG Kurulu	İş Yeri Hekimi
S1	El hijyeni, Maske vb. ürünlerinin tedariki sağlanmalıdır. Belirlenen noktalara, duvara monte el dezenfektanlarının yerleştirilmesi ve kullanımı sağlanmalıdır.	İSG Kurulu	İdari İşler Direktörlüğü
S1	Eğer öksüren, ateşi olan ve nefes almakta zorlanan bir personel varsa, cerrahi maske taktırılarak en yakın sağlık kuruluşuna gönderilmelidir	İSG Kurulu	İş Yeri Hekimi
S1	Ülkedeki hastalık durumu, sağlık kurumlarından öğrenilerek, gerekli bilgilerin üst yönetim ve tüm birimlerle paylaşılması sağlanmalıdır.	İSG Kurulu	İSG Kurulu
S1	El hijyenine önem verilmelidir. Eller en az 20 saniye boyunca sabun ve suyla yıkanmalı, sabun ve suyun olmadığı durumlarda alkol içerikli el antiseptiği kullanılmalıdır	İSG Kurulu	Tüm Çalışanlar
S1	Tüm odalarda ve çalışanlarda, kendi imkanları ile 70°C üstünde kolonya olmalıdır.	İSG Kurulu	Tüm Çalışanlar
S1	El sıkışmak ve tokalaşmak, öpüşmek yasaklanmıştır.	İSG Kurulu	Tüm Çalışanlar
S1	Kirli ellerle ağız, burun ve gözlere dokunulmamalıdır.	İSG Kurulu	Tüm Çalışanlar
S1	Öksürme veya hapsirme sırasında ağız ve burun tek kullanımlık mendille kapatılmalı, mendil yoksa dirseğin iç kısmı kullanılmalıdır.	İSG Kurulu	Tüm Çalışanlar
S1	Olabildiğince kalabalık ortamlardan uzak durulmalıdır.	İSG Kurulu	Tüm Çalışanlar
S1	İş yerleri başta olmak üzere kapalı alanlar sık sık havalandırılmalıdır.	İSG Kurulu	Tüm Çalışanlar

İşveren/İşveren Vekili  
Murat SARIBAŞ

İş Güvenliği Uzmanı  
Sena KİRAZ

İş Yeri Hekimi  
Dr. Öğr. Üyesi Füsun SUNAR

 <b>KTO KARATAY</b> <b>ÜNİVERSİTESİ</b>	<b>KTO KARATAY ÜNİVERSİTESİ</b> <b>CORONA VİRÜS ACİL EYLEM PLANI</b>	Doküman No	PL-004
		İlk Yayın Tarihi	16.04.2020
		Revizyon Tarihi	-
		Revizyon No	00
		Sayfa	2/6

S1	Bağışıklık sistemini güçlendirmek için dengeli ve sağlıklı beslenilmelidir. Gıdalar tüketilmeden önce iyice yıkanmalıdır.	İSG Kurulu	Tüm Çalışanlar
S1	İzmarit, kâğıt mendil, maske ve çöp atmak belirlenen yerler dışında yasaktır.	İSG Kurulu	Tüm Çalışanlar
S1	Çalışanların mümkün olduğunca GÜN ışığında güneşlenmeleri, bunu teşvik edici tedbirler, bina dışı aktivasyonlar düzenlenebilir.	İSG Kurulu	Tüm Çalışanlar
S1	Hijyen gerektiren bütün ekipmanlar (bardak, havlu vb.) kişiye özel olmalıdır. Ortak kullanılmayacaktır. Elde yıkama yapılmayacak, bulaşık makinasında yıkama yapılacaktır.	İSG Kurulu	Tüm Çalışanlar
S1	Ofisler ve dinlenme odaları, kapalı çalışma alanları sık sık havalandırılmalıdır.	İSG Kurulu	Tüm Çalışanlar
S1	Temizliğe başlamadan önce (eldiven takılmadan) ve temizlik bittikten sonra eller yıkanmalıdır.	İSG Kurulu	Temizlik Personelleri
S1	Akut solunum yolu enfeksiyonu olan kişilerle yakın temas edilmemelidir.	İSG Kurulu	Tüm Çalışanlar
S1	Şehirler arası seyahat planları gözden geçirilerek, gerekli değilse seyahat edilmemelidir.	İSG Kurulu	Tüm Çalışanlar
S1	Seyahat eden kişiler akut solunum yolu enfeksiyonu semptomlarına sahipse, cerrahi maske kullanmalı, öksürük esnasında; mesafeyi korumalı, tek kullanımlık mendil ile örtmeli ve ellerini yıkamalıdır.	İSG Kurulu	Tüm Çalışanlar
S1	Ofisler dahil olmak üzere özellikle gözle görülür tozun olduğu çalışma alanları gibi tüm sahaların doğal havalandırma yöntemiyle havalanması sağlanmalı, pencereler açılmalıdır.	İSG Kurulu	Tüm Çalışanlar
S1	Birden fazla şoför kullanan araçlarda dezenfeksiyon yapılmadan (1:10-100'lük Çamaşır suyu) bir başka şoföre devredilmemelidir.	İSG Kurulu	Şoförler
S1	Yemek firmaları çalışanlarının, çaycılar, garsonların KKD kullanımının artırılması/dikkatinin artırılmalı, el dezenfektanı kullanımı sağlanmalıdır. (Her 3 saatte bir)	İSG Kurulu	Tüm Çalışanlar
S2	Personelleri bilgilendirmek üzere afişler hazırlanarak çalışanların ulaşabilecekleri yerlere asılması sağlanmalıdır	İSG Kurulu	İş Yeri Hekimi/Birim Yöneticileri
S2	Son 14 gün içerisinde Seviye 3 ve üzeri ülkelerin birinden gelen personel varsa, cerrahi maske takarak en yakın Resmi sağlık kuruluna yönlendirilmelidir.	İSG Kurulu	İş Yeri Hekimi/Birim Yöneticileri
S2	Sokak hayvanları ile temastan kaçınılmalıdır. Binalardan mevcut başıboş hayvanlar uzaklaştırılmalıdır	İSG Kurulu	Tüm Çalışanlar
S3	Ateşi olan (38 C ve üzeri) çalışanlar hastaneye yönlendirilmelidir.	İSG Kurulu	İş Yeri Hekimi/Birim Yöneticileri
S3	Yüksek ateş, öksürük soğuk algınlığı, grip belirtileri olan çalışanlar maske eldiven takarak hastaneye yönlendirilmelidir. Servise binecekse maske, eldiven takmadan binmemelidir.	İSG Kurulu	İş Yeri Hekimi/Birim Yöneticileri
S3	Tesise girişlerin yalnızca temel personel ile sınırlandırılması sağlanmalıdır. Tesise giriş kontrollü bir şekilde yapılmalıdır.	İSG Kurulu	Güvenlik Personelleri
S3	Klimaların kullanılmadan önce ve kullanılıyor ise bakımları, 3 ayda bir yaptırılmalıdır.	İSG Kurulu	İdari İşler Direktörlüğü
S3	Resmi hizmet araçlarının havalandırma filtrelerinin sık değiştirilmesi, iç dezenfeksiyonlarının yapılı, günlük temizliklerinin çizelge ve dezenfeksiyon talimatına ve sıklığına uygun yapılmalıdır.	İSG Kurulu	Şoförler
S3	Maske, Eldiven, Gözlük, Siperlik, Tyvek Tulum, Çamaşır suyu, Alkol, Kolonya, El dezenfektanı, Ventilli maske stokları artırılmalıdır.	İSG Kurulu	Tüm Çalışanlar
S3	Hizmet binasının özellikle girişine, tüm kat ve koridorlarına el dezenfektanlarının konumlandırılmalıdır.	İSG Kurulu	İSG Kurulu

İşveren/İşveren Vekili Murat SARIBAŞ	İş Güvenliği Uzmanı Sena KİRAZ	İş Yeri Hekimi Dr. Öğr. Üyesi Füsun SUNAR
---	-----------------------------------	--

 <b>KTO KARATAY</b> <b>ÜNİVERSİTESİ</b>	<b>KTO KARATAY ÜNİVERSİTESİ</b> <b>CORONA VİRÜS ACİL EYLEM PLANI</b>	Doküman No	PL-004
		İlk Yayın Tarihi	16.04.2020
		Revizyon Tarihi	-
		Revizyon No	00
		Sayfa	3/6

S4	Son 14 gün içerisinde Seviye 3 ve üzeri ülkelerin birinden gelen malzemeler, dezenfeksiyon yapıldığına dair üzerinde bilgi yoksa; cerrahi maske eldiven takılarak dezenfeksiyon işlemi yapıp kullanıma başlanmalıdır.	İSG Kurulu	Tüm Çalışanlar
S4	Toplu olarak bulunulması gereken durumlarda (eğitim, brifing, toplantı, yemek vb.) insanlar arasında en az 2 m mesafe olması için prosedürlerin uygulanması sağlanmalıdır.	İSG Kurulu	Tüm Çalışanlar
S4	Görüşme ve toplantıların uzaktan iletişim sistemleri kullanılarak yapılmalıdır.	İSG Kurulu	Tüm Çalışanlar
S4	Rehberimize göre 3, 4 ve 5 seviyede yer alan ülkelere iş haricinde seyahat yapılmaması önerilmektedir. Yurt dışına seyahat edilecekse, dönüşte 14 günlük karantina sonrasında işe başlaması önerilir.	İSG Kurulu	Tüm Çalışanlar
S4	Riskli Bölgelerdeki seyahatlerden dönenlerin 14 gün maske-eldiven kullanması zorunludur; mümkünse HomeOffice çalıştırılmalı, gerek görülürse karantina uygulanmalıdır.	İSG Kurulu	Tüm Çalışanlar
S4	Temel hizmetleri verebilmek üzere minimum personel sayısı ve yetkin personeller tespit edilmelidir. Acil bir durumda çalışanların durumunu belirlemek ve değerlendirmek üzere süreç geliştirilmelidir.	İSG Kurulu	Birim Yöneticileri/Üst Yönetim
S4	Tüm ziyaretçilere el dezenfektasyon solüsyonu kullanılarak binaya alınmalıdır.	İSG Kurulu	Güvenlik Personelleri
S4	Hasta ve ateşi olduğunu beyan eden personelin işe gelmeden, hastaneye gitmesi sağlanmalıdır.	İSG Kurulu	Birim Yöneticileri/Üst Yönetim
S4	Dış firma personelleri, şoförler ve ziyaretçilerin bekleme alanlarında tutulması; yemekhane, çay ocağı, toplantı ve eğitim salonları vb. toplu yerlere girişleri kısıtlanmalıdır.	İSG Kurulu	Üst Yönetim
S4	60 yaş üstü ve kronik hastalığı olanların idari izinli sayılmaları sağlanmalıdır.	İSG Kurulu	Üst Yönetim
S4	Korona müspet gelmesi durumunda o kişiyle aynı sahada çalışanlarla, aynı ofisi kullananların, hastalığın şüpheli olarak tespit edildiği ilk günden itibaren olacak şekilde 14 gün evlerinde izolasyonlarının sağlanması ve takibi (Sağlık Bakanlığı kuralları uygulanır)	İSG Kurulu	İş Yeri Hekimi
S5	Tüm çalışanlar için, kişi başı kapalı su tedarikinin sağlanması ve sebillerin kullanımı iptal edilmelidir.	İSG Kurulu	Üst Yönetim
S5	Tüm personel için, sefer tası ile yemek dağıtımına geçilmelidir	İSG Kurulu	Üst Yönetim
S5	Temel işletme personeli için, yeterli miktarda yiyecek ve su depolanmalıdır.	İSG Kurulu	Üst Yönetim
S5	Ziyaretçi kabul edilmemelidir.	İSG Kurulu	Üst Yönetim

#### 4. ACİL DURUM EYLEM KOMİTESİ

Acil Durum Eylem Komitesinin temel görevi, hasta ya da şüpheli semptomları taşıyan bir kişinin tespit edilmesi durumunda, hasta/şüphelinin izole edilerek olayın yönetilmesidir. Bu tür durumlarda olay sakin bir şekilde yönetilmeli ve hasta/şüphelinin ortam ve kişilerle teması sifıra indirilmelidir.

<b>Adı Soyadı</b>	<b>Unvanı</b>
Murat SARIBAŞ	İşveren Vekili

İşveren/İşveren Vekili Murat SARIBAŞ	İş Güvenliği Uzmanı Sena KİRAZ	İş Yeri Hekimi Dr. Öğr. Üyesi Füsün SUNAR
---	-----------------------------------	--

 <b>KTO KARATAY ÜNİVERSİTESİ</b>	<b>KTO KARATAY ÜNİVERSİTESİ CORONA VİRÜS ACİL EYLEM PLANI</b>	Doküman No	PL-004
		İlk Yayın Tarihi	16.04.2020
		Revizyon Tarihi	-
		Revizyon No	00
		Sayfa	4/6

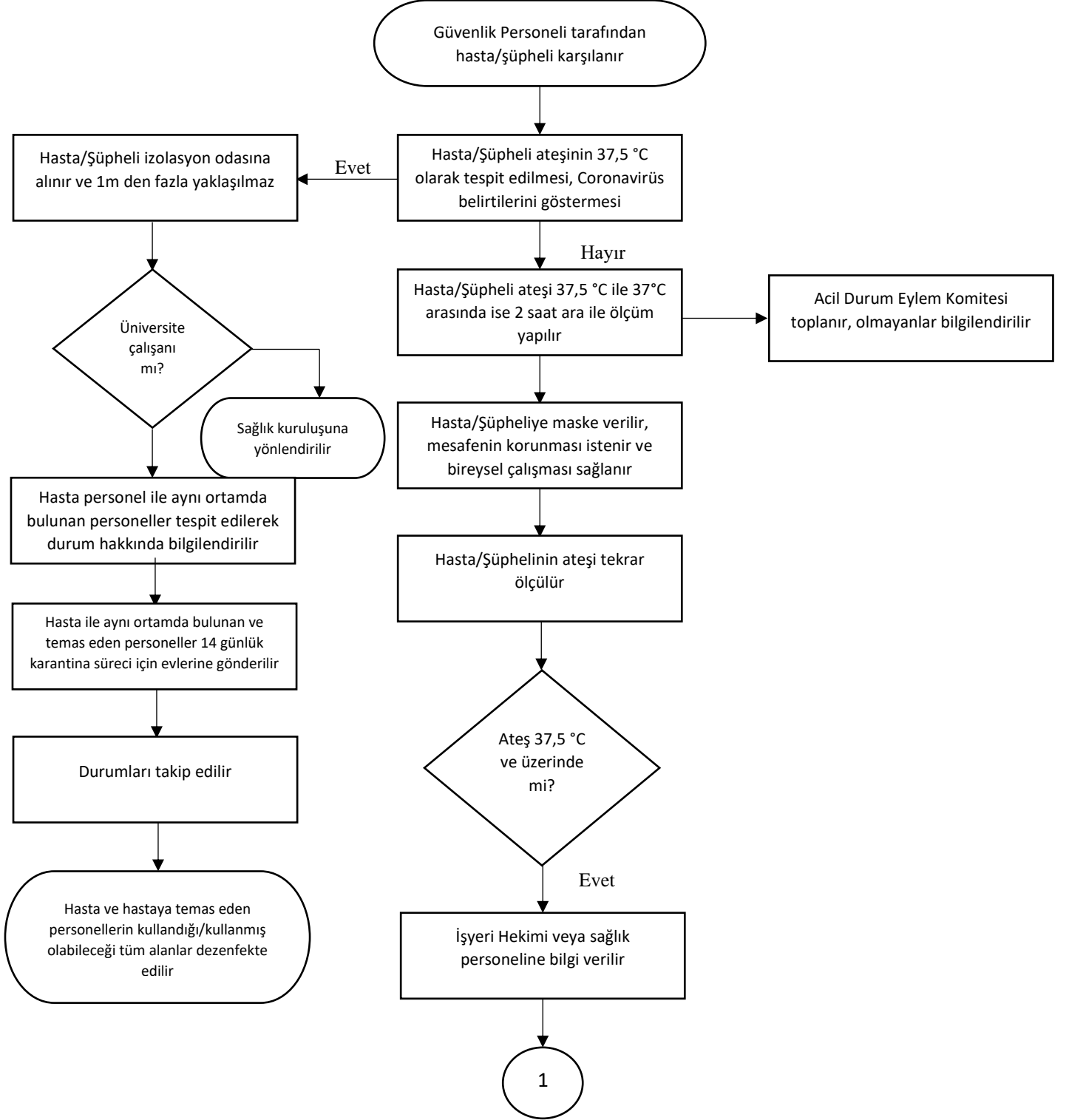
Füsun SUNAR	İşyeri Hekimi
Sena KİRAZ	İSG Uzmanı
Meral AKSOY	İnsan Kaynakları ve Mali İşler Direktör Yardımcısı
Öner ÇIRAK	İdari İşler Direktör Yardımcısı

## 5. KTO KARATAY ÜNİVERSİTESİ KAMPÜS ALANI İÇERİSİNDE UYULMASI GEREKEN KURALLAR

1. Kapalı ofisler sık sık havalandırılmalıdır.
2. Ofislerde çalışanlar arasında en az 1 metre mesafe olması sağlanmalı ve **çalışanlar mutlaka maske takmalıdır**. Üniversite tarafından tüm çalışanlara ihtiyaç halinde maske temin edilecektir.
3. Maske, eldiven gibi tıbbi atıklar fuaye alanları girişinde bulunan Tıbbi Atık Kutularına atılmalıdır.
4. El hijyenine dikkat edilmelidir. Eller en az 20 saniye boyunca su ve sabunla yıkanmalı, sabun ve suyun olmadığı durumlarda alkol bazlı el antiseptiği ile ovalanmalıdır. Antiseptik içeren sabun kullanmaya gerek yoktur, normal sabun yeterlidir.
5. Eldiven kullanımı el temizliği yerine geçmez. Yapılan iş, eldiven kullanımını gerektirmiyorsa, COVID-19'dan korunmak amacıyla eldiven kullanılmamalıdır. Eldiven kullanımı gereksiz bir güven hissi oluşturarak el yıkama sıklığını azaltabilir ve ellerle bulaş riskini artırabilir.
6. Ateş, öksürük, nefes darlığı ve benzeri şikâyeti olan çalışanlar işyeri hekimi veya işyeri sağlık personeline yönlendirilmelidir.
7. Asansörler mümkün olduğunca kullanılmamalı, zorunlu hallerde içerisinde sosyal mesafe kuralına uygun kişi sayısı ile sınırlandırılmalıdır.
8. Sosyal mesafe kuralı çerçevesinde tokalaşma, sarılma gibi davranışlarda bulunulmamalı ve ellerle yüz bölgesine temas edilmemelidir.
9. Ortak kullanım alanındaki su sebilleri kullanıma kapatılmıştır. İhtiyaçlar Üniversite tarafından kişiye özel tek kullanımlık olarak temin edilecektir.
10. Toplantı ve eğitimler salgın bitene kadar ertelenmeli, yasal yükümlülükler nedeniyle ertelenmesi mümkün olmayan toplantı ve eğitimler uzaktan eğitim, telekonferans gibi yöntemlerle icra edilmelidir.
11. Yemekhane ve dinlenme alanlarında sosyal mesafe ve hijyen kuralları göz önünde bulundurulmalıdır.
12. Yemek öncesinde ve sonrasında eller bol su ve sabun ile en az 20 saniye boyunca yıkanmalıdır.

İşveren/İşveren Vekili Murat SARIBAŞ	İş Güvenliği Uzmanı Sena KİRAZ	İş Yeri Hekimi Dr. Öğr. Üyesi Füsun SUNAR
---	-----------------------------------	--

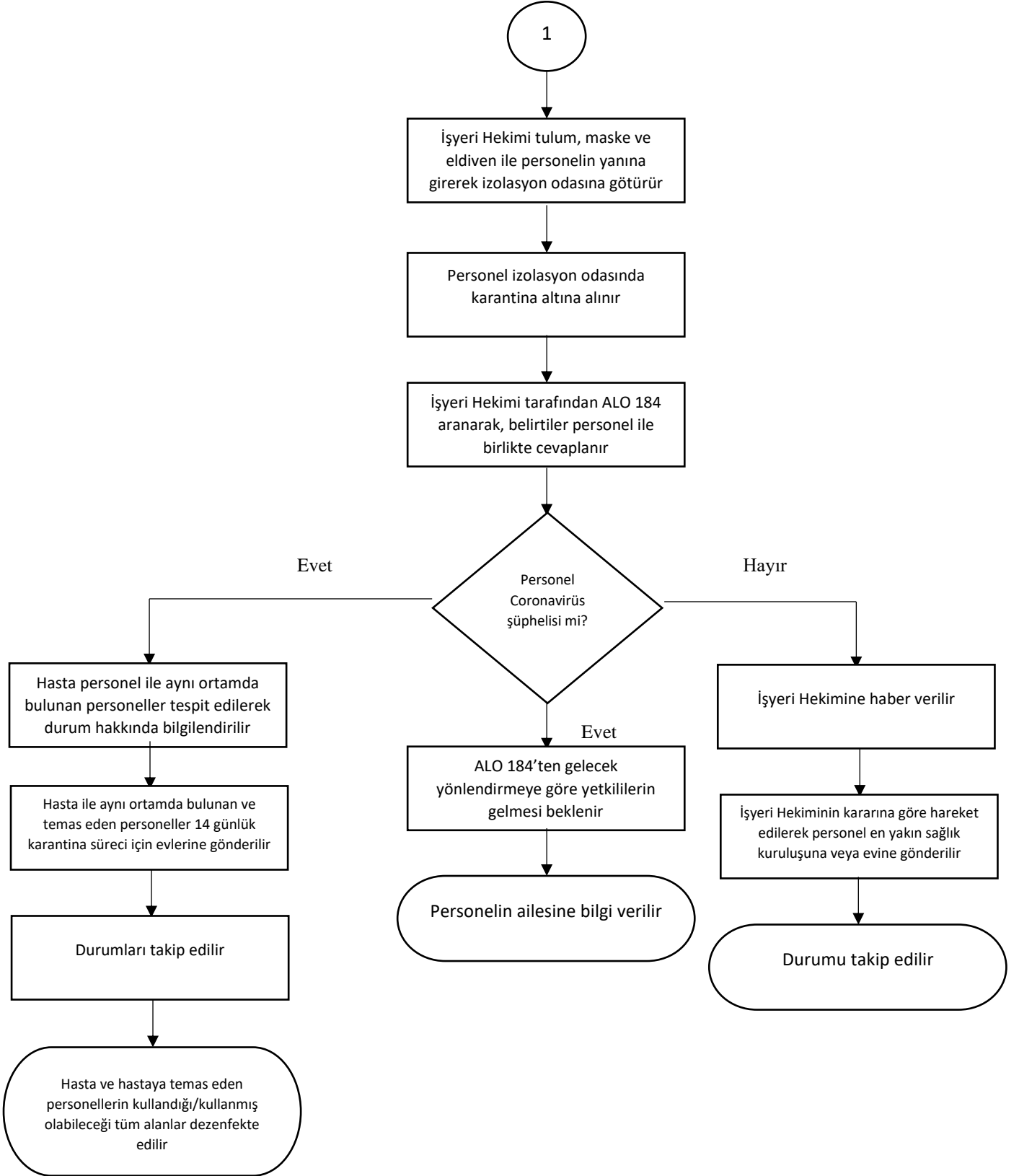
## 6. ACİL DURUM AKSİYON PLANI



İşveren/İşveren Vekili  
Murat SARIBAŞ

İş Güvenliği Uzmanı  
Sena KIRAZ

İş Yeri Hekimi  
Dr. Öğr. Üyesi Füsün SUNAR



İşveren/İşveren Vekili  
Murat SARIBAŞ

İş Güvenliği Uzmanı  
Sena KIRAZ

İş Yeri Hekimi  
Dr. Öğr. Üyesi Füsün SUNAR